

Acerca de Sage XRT

Sage XRT es la solución de gestión de tesorería y comunicación bancaria que ayuda a las empresas a resolver sus necesidades en gestión de liquidez, automatizar sus procesos clave de tesorería y conectividad con bancos; cualquiera que sea su tamaño y ámbito geográfico.

Sage XRT proporciona de forma flexible y eficiente la funcionalidad que necesitas para alcanzar una tesorería de alto rendimiento, clave de la estrategia de crecimiento de cualquier negocio.

Las funcionalidades aportadas por Sage XRT cubren los ámbitos gestión de tesorería y de operaciones financieras, conciliación contable, comunicación bancaria, presupuesto de tesorería, aprobación y firma de pagos, contabilización, análisis y reporting.

Disponible en on-premise y en la nube, sus funcionalidades son utilizadas por más de 20.000 usuarios de 4.000 empresas en todo el mundo. Sage XRT gestiona más de más de 10.000 millones de euros en transacciones diariamente.

Acerca de Sage

Sage potencia el éxito de las empresas y sus comunidades en todo el mundo gracias al uso de tecnología inteligente y a la creatividad de nuestros empleados. Aportamos energía, experiencia y tecnología para inspirar a nuestros clientes con el objetivo de que cumplan sus sueños.

Sage es una empresa que cotiza en el FTSE 100, tiene 13.000 empleados en 23 países y trabaja con una próspera comunidad de emprendedores, propietarios de empresas, comerciantes, contables, partners y desarrolladores que impulsan la economía global.

Para obtener más información sobre cómo puede Sage XRT ayudar a tu empresa, ponte en contacto con nosotros:

Teléfono: 644 348 867
info@tesoreriapro.com

TESORERÍA PRO

Sage



Sage XRT Advanced

**La tesorería como nunca
antes la habías visto**

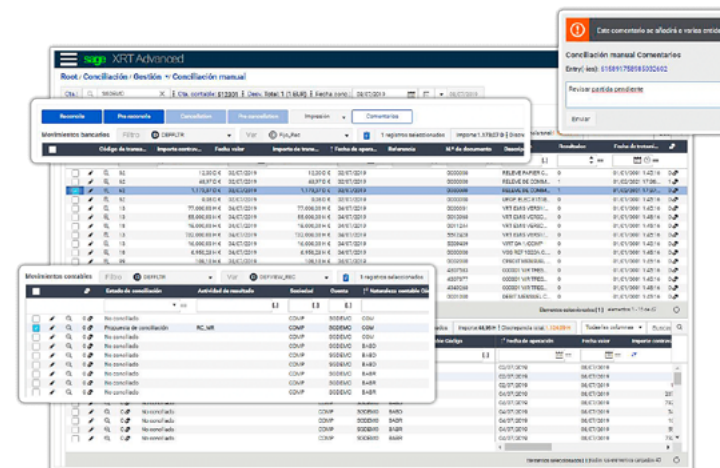
Sage XRT Advanced

Sage XRT Advanced es la solución de referencia en gestión de tesorería que responde a las necesidades de gestión de liquidez de las empresas. Proporciona toda la funcionalidad que necesitas para sacar el máximo partido a tu liquidez, controlar los flujos financieros y garantizar la solvencia financiera de tu empresa.

Disponible tanto en on-premise como en la nube, su tecnología innovadora y experiencia de usuario te proporcionan la claridad, flexibilidad y eficiencia que necesitas.

Principales ventajas

- 1 Funcionalidad.** La riqueza funcional que necesitas para cubrir tus necesidades en gestión de tesorería y sacar el máximo partido a tu liquidez.
- 2 Tecnología.** Solución innovadora y diseño 100% Web que te aporta la mejor experiencia de usuario y la máxima eficiencia.
- 3 Flexibilidad.** Entorno de trabajo personalizable que se adapta a cada usuario y proporciona total autonomía de explotación.
- 4 Sencillez.** Su ergonomía y usabilidad proporcionan claridad simplificando el acceso a los datos y el análisis de la información.
- 5 Control.** Máximos estándares de seguridad que facilitan el control de los procesos de tesorería y minimizan los riesgos de fraude.
- 6 Rendimiento.** Automatización de los procesos claves de tesorería, ahorrando tiempo y costes de procesamiento.



Funcionalidades principales

Solución integral de Cash Management: optimización de la liquidez de la empresa y planificación de la tesorería.

Dashboard e indicadores de tesorería: acceso a la información de forma intuitiva mediante gráficos, portlets, widgets, listas de datos y opciones de visualización configurables.

Permisos de usuarios: perfiles, roles, políticas de seguridad y auditoría de las acciones realizadas.

Políticas de workflow: notificaciones, y alertas configurables que permiten controlar las acciones sensibles.

Planificación y automatización de tareas: seguimiento y trazabilidad de las acciones y procesos.

Solución adaptable al entorno de trabajo de cada organización: Empresas, bancos, cuentas bancarias, divisas, tipos de interés.

Gestión de la posición y previsiones de tesorería: incorporación automática de los movimientos bancarios.

Ficha de posición interactiva: accesible a nivel de banco/cuenta bancaria, empresa, grupos de empresas y divisas. Dinámica y personalizable.

Control de las condiciones bancarias: valoración de operaciones, comisiones, liquidaciones de intereses, pólizas de crédito y líneas de crédito.

Intercompañía: parametrización de un organigrama grupo y sus jerarquías. Tratamiento de Cash Pooling, traspasos entre cuentas y préstamos entre empresas. Posición Interco, liquidaciones de intereses entre empresas y contabilización automática.

Optimización de la posición de tesorería: mediante propuestas de equilibrado de cuentas. Emisión de traspasos y otros pagos, obtención de ficheros en formato bancario.

Posición y control financiero derivado de operaciones de financiación e inversión: préstamos, líneas de crédito, IPF's, avales, entre otras. Cuadros de amortización, vencimientos de deuda y gestión del ciclo de vida de todas las transacciones, así como su reflejo en la posición de tesorería.

Conciliación contable: automatización de las tareas de conciliación mediante reglas avanzadas, informes e histórico de conciliaciones.

Integración: Integración con los principales ERP y soluciones de gestión empresarial del mercado. También con Microsoft Office, Adobe PDF y varias más.